

Arrangements



Erlebnisregion Nationalpark Eifel
Frühlingserwachen 2013
12. April - 28. April

Was gibt es Schöneres als hautnah dabei zu sein, wenn die Natur aus dem Winterschlaf erwacht? Genau, ein Besuch im Nationalpark Eifel! Zertifizierte Nationalpark-Gastgeber laden Sie zu einem frühlingshaften Programm in die Nationalparkregion ein: Geführte Wanderungen, regionale Köstlichkeiten und Rundum-Wohlfühl-Arrangements vertreiben jede Frühjahrsmüdigkeit! Alle Angebote und weitere Infos zu den Gastronomie- und Unternehmungenbetrieben speziell für Nationalparkgäste finden Sie unter www.nationalpark-gastgeber.eu

■ Frühjahrsmüdigkeit aktiv bekämpfen

- 16. bis 19. April
Hotel Schütt in Simmerath-Einruhr
- „Aufatmen“ in wilder Natur zum Frühlingsanfang
19. April 2013, 10:00 - 16:00 Uhr
Bärlauch-Erlebnisswanderung im Urfttal
- 13. April, 9:00 - 17:00 Uhr
Zweitäler-Tour
- 14. April 2013, 9:30 - 15:00 Uhr
Café Müller "Zum alten Rathaus" in Schleiden-Gemünd
- **Natur pur erleben im Naturstammbaum!**
12. April - 28. April
Eifel-Chalets in Simmerath-Rurberg & Schleiden-Gemünd
- **Den Frühling begrüßen!**
12. - 14. April, 19. - 21. April und 26. - 28. April
Campingplatz Schafbachmühle in Schleiden
- **Frühling zum Schnuppern - und Erleben!**
12. April - 28. April
Pension Haus Diefenbach in Heimbach
- **Frühlings-Erwachen im Einklang mit der Natur**
12. April - 28. April
Landhotel Kallbach in Hürtgenwald-Simonskall
- **Mit dem E-Bike über Höhen und durch Täler!**
12. April - 28. April
Wildnarzissentage im Oleftal
12. April - 28. April
Gästehaus Im Tal 18 G* in Hellenthal-Reifferscheid**



Hellenthal	09:16	10:51	12:51	14:51	16:51
Blumenthal	09:24	10:59	12:59	14:59	16:59
Oberhausen	09:26	11:03	13:03	15:03	17:03
Schleiden	09:35	11:08	13:08	15:08	17:08
Olef	09:42	11:17	13:17	15:17	17:17
Gemünd	09:50	11:25	13:25	15:25	17:25
Kall	10:00	11:35	13:35	15:35	17:35
Anschluss in Richtung Köln					
ab Kall	10:06	11:42	13:42	15:42	17:42
an Euskirchen	10:26	11:58	13:58	15:58	17:58
an Köln Hbf	11:12	12:39	14:39	16:39	18:39
Anschluss aus Richtung Köln					
ab Köln Hbf	08:46	10:46	12:46	14:46	16:46
ab Euskirchen	09:30	11:30	13:30	15:30	17:30
an Kall	09:51	11:51	13:51	15:51	17:51
Kall	10:05	11:55	13:55	15:55	17:55
Gemünd	10:15	12:05	14:05	16:05	18:05
Olef	10:23	12:13	14:13	16:13	18:13
Schleiden	10:31	12:21	14:21	16:21	18:21
Oberhausen	10:36	12:26	14:26	16:26	18:26
Blumenthal	10:41	12:31	14:31	16:31	18:31
Hellenthal	10:49	12:39	14:39	16:39	18:39

Ein besonderes Erlebnis ...

... für Groß und Klein ist eine nostalgische und abwechslungsreiche Fahrt vom Nationalparkinfopunkt Kall, am roten Felsen und den lauschigen Bächen der Urft und Olef entlang, durch teilweise historische Industriegebiete in Mael und Oberhausen, durch den Gemünder Tunnel, über den denkmalgeschützten Olefer Dorfplatz, durch den Schleidener Kurpark, durch Pferdewiesen, vorbei am Blumenthaler Bahnhof bis hin zur komfortablen Endhaltestelle und zum Nationalparkinfopunkt in Hellenthal.

Jeden Sonn- und Feiertag vom 19. Mai - 1. November 2013
2-Stunden-Takt in jede Richtung
Bahn- und Businitiative Schleidener Tal
www.oleftbahn.de · bubi-schleiden@web.de
oder unter Tel. 0170/8813144

Rad- und Wanderbahnhöfe
Nordeifel



Naturexleben entlang der Bahn

Rad- und Wanderbahnhöfe in der Nordeifel

- aussteigen und einsteigen: vom Bahnhof ins attraktive Wegenetz der Nordeifel
- bequem von Bahnhof zu Bahnhof radeln oder wandern
- flexible Streckenlängen
- Einkehr- und Übernachtungsmöglichkeiten
- in Planung: Informationspunkte zu Rad- und Wanderwegen

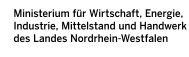
Weitere Informationen unter:

www.radundwanderbahnhoefe-eifel.de

Kreis Euskirchen, Vera Secker
Telefon 02441-9945717
secker@nordeifel-tourismus.de



Das Projekt wird gefördert durch:
EUROPAISCHE UNION
Investition in unsere Zukunft
Europäischer Fonds
für regionale Entwicklung



Wir laden ein



www.erlebnis-region.de

Buchungs-Hotline und Informationen

Nordeifel Tourismus GmbH

Tel.: +49 (0)2441 - 99457-0

An- und Abreise

Mit dem Bus: Nationalparkshuttle SB 82 Kall-Gemünd-Vogelsang **Line 829** Kall-Gemünd-Hellenthal **Waldlinie 815** Kall-Gemünd **Nationalparklinie SB 63** Aachen-Rursee-Gemünd mit Fahrradbuss **Wasserlinie 231** Heimbach-Mariawald-Gemünd **Linie 66** Fahrradbusse von Aachen nach Monschau-Kalterherberg
Mit der Bahn: Von Köln / Bonn aus bis zum Bahnhof Kall. Von dort mit den entsprechenden Buslinien. Von Düren mit der Rurtalbahn bis nach Heimbach, ab Heimbach Busanschluß nach Gemünd. Mit der Oleftalbahn: Kall-Gemünd-Schleiden-Hellenthal
Mit dem Auto: Rund um das Nationalpark-Tor Schleiden-Gemünd sind ausreichend Parkplätze vorhanden.

Die Adresse des Veranstaltungsortes ist Kurhausstr. 6, 53937 Schleiden-Gemünd, Tel.: 02444-2011 Transfers für Wanderer und Radfahrer zurück zum Ausgangspunkt ihrer Tour sind in den einzelnen Angeboten genannt.

Weitere Informationen und Preise:

www.bahn.de, www.avv.de, www.vrsinfo.de
www.oleftbahn.de

Sparkasse.
Gut für die Region.



FRÜHLINGSERWACHEN 2013
Wanderopening

28. April 2013
10.00 BIS 17.00 UHR

2013 Erlebnisregion
Nationalpark **eifel**



PLUS:
Geführte
Krimtouren



28. April 2013

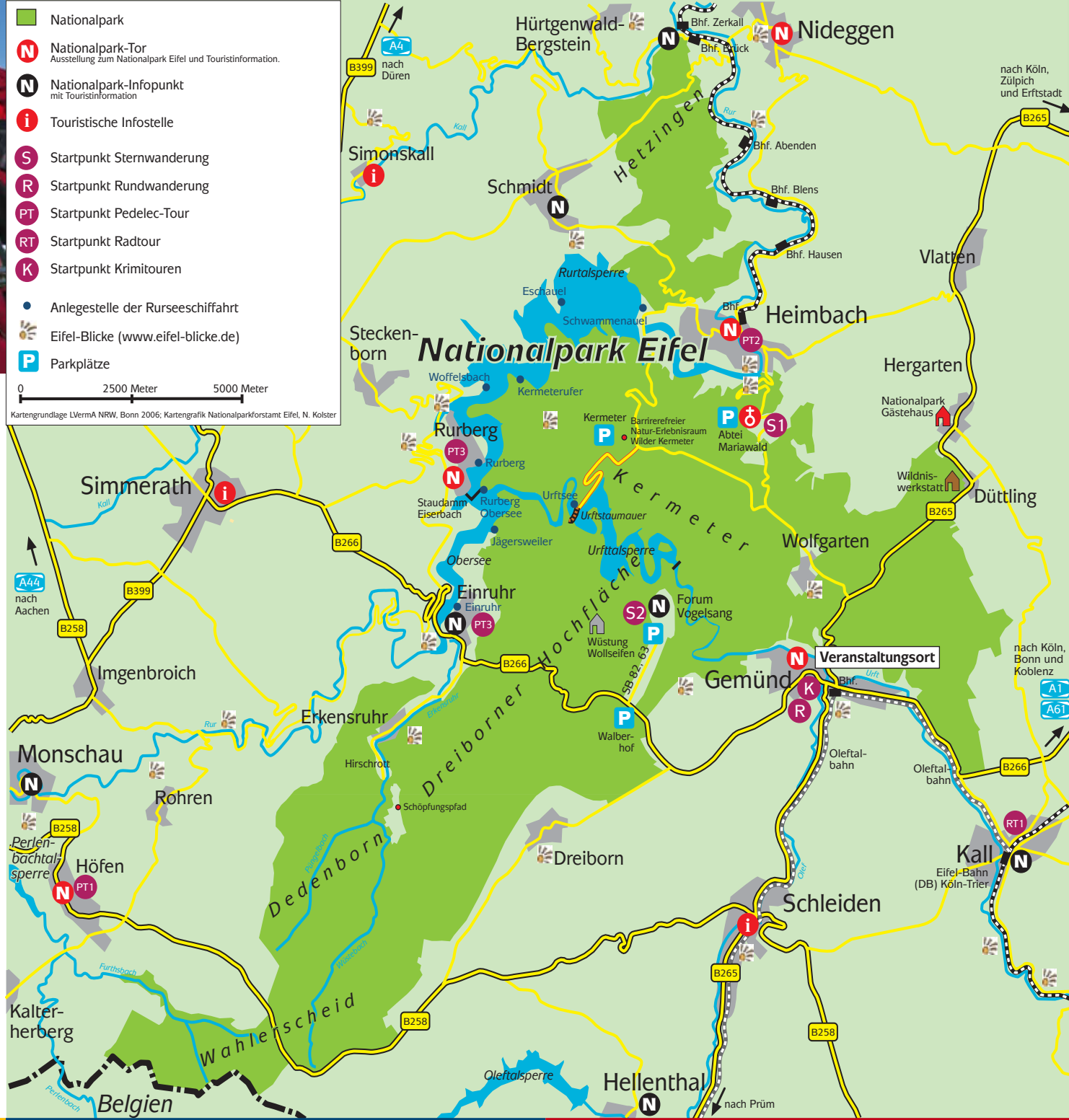


Vom Eise befreit sind Strom und Bäche durch des Frühlings holden belebenden Blick, im Tale grünet Hoffnungsglück; der alte Winter, in seiner Schwäche, zog sich in raue Berge zurück ...

(J.W. von Goethe)

Lassen Sie sich von Goethe inspirieren und nutzen Sie die Ferienregion Nationalpark Eifel, um mit vielen Wanderern und Radfahrern zusammen den Frühling zu begrüßen.

- Ab 10:00 Uhr geführte Sternwanderungen, Pedelec-Touren (E-Bikes) und eine Radtour nach Gemünd
- Von 10:00 Uhr bis 15:00 Uhr starten geführte Rundwanderungen ab Gemünd
- Krimi-Touren durch Gemünd in Begleitung der Eifelkrimi-Autoren
- Rangerführungen im barrierefreien Natur-Erlebnisraum „Wilder Kermeter“ und ab Vogelsang um 13.00 Uhr
- Die Krimiautoren signieren ihre Bücher
- Begrüßung 13:30 Uhr durch Günter Rosenke, Landrat des Kreises Euskirchen
- Wandermarkt und Gastronomisches Angebot 11:00-17:00 Uhr
- 11:30 Uhr und 14:00 Uhr Workshop „Mit GPS-Gerät, Smart-Phone oder iPad wandern“ (45 Minuten)
- Auftritt des sinfonischen Jugendblasorchesters Musikschule Schleiden, 13:00-14:30 Uhr
- Eifelrock-Band Wibbelstetz, 15:00-16:30 Uhr
- Kinderprogramm im Nationalpark-Tor Gemünd, 10:00-17:00 Uhr
- Weitere Gastronomiebetriebe im Zentrum von Gemünd laden zur Einkehr ein



Tourenplan 2013

Sternwanderungen (S)

S1 10.00 -14.00 Uhr geführte Wanderung mit einem Nationalpark-Waldführer auf dem Wildnis-Trail von Kloster Mariawald – Gemünd (13 km), Rücktransfer zum Kloster Mariawald mit der Linie 231 ab Gemünd-Mitte um **15:40 Uhr** und **16:40 Uhr** (kostenpflichtig)

S2 10.00 -13.00 Uhr geführte Wanderung mit einem Nationalpark-Waldführer auf dem Wildnis-Trail von vogelsang ip – Gemünd (8 km), Anreise mit dem Nationalparkshuttle ab Bhf. Kall **09:30 Uhr** oder Gemünd-Kirche **09:40 Uhr**. Anreise aus Richtung Hellenthal auch mit der Olefthalbahn möglich. (kostenpflichtig)

Rundwanderungen ab Gemünd (R)

Start und Ziel am Nationalpark-Tor

- R1 10.00 -14.00 Uhr**
Ranger-Tour zur Birdwatching-Station
- R2 10.30 -13.00 Uhr**
Familienwanderung mit einem Nationalpark-Waldführer
- R3 11.00 -13.00 Uhr**
Geführte Wanderung mit einem Nationalpark-Waldführer auf der Thementour T7 und T7kurz (4,5 km)
- R4 14.30 -17.00 Uhr**
geführte Wanderung mit einem Nationalpark-Waldführer auf der Wackerberg-Tour, Tour 12 (8,5 km) mit Erläuterung des neuen Wanderleitsystems
- R5 12.45 und 15.15 Uhr** GPS-Touren à ca. 4 km vom Projektteam „Naturaktiverleben“
Wanderungen zum Workshop „Mit GPS-Gerät, Smart-Phone oder iPad wandern“

Krimi-Touren (K) ab Gemünd

- Start und Ziel am Nationalpark-Tor**
- K1 10.00 -13.00 Uhr**, Elke Pistor, abgekürzter Gemünder Mordsspaziergang (4 km)
- K2 10.00 -13.00 Uhr**, Andreas Izquierdo, Stadtspariergang Gemünd (4,5 km)
- K3 10.30 -13.00 Uhr**, Guido M. Breuer: Wildnis-Trail-Runde bis Malsbenden (3 km),
- K4 14.00 -17.00 Uhr**, Stephan Everling, Eisenwanderweg inkl. Rückweg (5 km)

Weitere Wanderungen am **28.04.2013** im Nationalpark unter www.nationalpark-eifel.de

K5 14.30 -17.00 Uhr, Carola Clasen: Eifelsteig (3 km)

K6 15.00 -17.00 Uhr, Ralf Kramp, Thementour 7 zur Kaisereiche (3 km)

Radtourenprogramm (PT bzw. RT)

20 Teilnehmer pro Tour, Kosten 8 € für Ausleih Pedelec (PT1 - PT3), vorab Reservierung bei der Nordeifel Tourismus GmbH erforderlich

PT1 10.00 -13.00 Uhr geführte Pedelec-Tour mit einem Nationalpark-Waldführer von Höfen (Nationalpark-Tor) nach Gemünd (37 km), Rückfahrt mit dem Bus um **15:00 Uhr** ab Gemünd (Rücktransfer kostenpflichtig)

PT2 11.00 -13.00 Uhr geführte Pedelec-Tour mit einem Nationalpark-Waldführer von Heimbach (Nationalpark-Tor) nach Gemünd (25 km), begleitete Rückfahrt mit dem Pedelec von **15:00 - 17:00 Uhr** nach Heimbach (25 km)

PT3 11.00 -13.00 Uhr geführte Tour (Pedelec oder eigenes Fahrrad) mit einem Nationalpark-Waldführer von Einruhr (Heilsteinhaus) über Rurberg (Nationalpark-Tor) nach Gemünd (20 km), begleitete Rückfahrt per Pedelec oder Fahrrad **15:00 - 17:00 Uhr** bis Rurberg / Einruhr oder mit dem Fahrradbus von Gemünd nach Einruhr um **16:27 Uhr** und **17:15 Uhr**. (Rücktransfer kostenpflichtig)

RT1 11.00 -13.00 Uhr geführte Radtour mit einem Nationalpark-Waldführer von Kall (Nationalpark-Infopunkt) nach Gemünd (15 km), **15:00 - 16:00 Uhr** begleitete Rückfahrt mit dem Fahrrad oder Rückfahrt mit der Olefthalbahn möglich. (eigenes Fahrrad erforderlich, Rücktransfer kostenpflichtig, Passage mit 120 Höhenmetern)

- S** = Sternwanderung
- R** = Rundwanderung
- PT** = Pedelec-Tour
- RT** = Rad-Tour
- K** = Krimi-Tour

Anmeldung für alle Pedelec-Touren und die Radtour erforderlich:

+49 (0) 2441 - 99457-0

Informationen



Allgemeine Informationen:

Wie schon in den Vorjahren laden die drei touristischen Arbeitsgemeinschaften der Region Monschauer Land-Touristik e.V., Rureifel-Tourismus e.V. und Nordeifel Tourismus GmbH in Kooperation mit der Nationalparkverwaltung Eifel und dem Eifelverein zur Eröffnung der Wandersaison 2013 ein. Zentraler Veranstaltungsort ist das Gelände am Nationalpark-Tor Gemünd. Bei den nebenstehenden Wanderungen, den Pedelec-Touren und der Radtour werden Sie von zertifizierten Waldführern des Nationalparks begleitet, die Teilnahme ist kostenlos (außer an den Pedelec-Touren). Die Verkehrsbetriebe der Region unterstützen die Veranstaltung durch ihren besonderen Service. Sie entrichten nur die üblichen Fahrpreise.

Natürlich können Sie auch Ihre Wanderung am 28.04.2013 individuell planen. Sie sind herzlich eingeladen, danach zum Nationalpark-Tor Gemünd zu kommen.

Mit freundlicher Unterstützung:

